

RZUT I PIĘTRA – skala 1:75

WYKAZ POMIESZCZEŃ I PIĘTRA			
Nr pom.	Nazwa pomieszczenia	Rodzaj posadzki	Powierzchnia [m <sup>2</sup> ]
2/01	Pakój biurowy	panele podłogowe-istn.	23,98
2/02	Pakój biurowy	panele podłogowe-istn.	22,84
2/03	Pakój biurowy	panele podłogowe-istn.	15,32
2/04	Pakój biurowy	panele podłogowe-istn.	13,84
2/05	Pakój biurowy	panele podłogowe-istn.	15,63
2/06	Pakój biurowy	panele podłogowe-istn.	14,31
2/07	Pakój biurowy	panele podłogowe-istn.	18,72
2/08	Pakój biurowy	panele podłogowe-istn.	17,65
2/09	Pakój biurowy	panele podłogowe-istn.	15,24
2/10	Pakój biurowy	panele podłogowe-istn.	14,50
2/11	Pakój biurowy	panele podłogowe-istn.	15,28
2/12	Pakój biurowy analit.	panele podłogowe-istn.	13,42
2/13	Pakój biurowy analit.	panele podłogowe-istn.	14,70
2/14	Pakój biurowy informatyków	panele podłogowe-istn.	22,42
2/15	Pakój biurowy informatyków	panele podłogowe-istn.	15,30
2/16	Serwerownia	plytki podł. gresowe	30,17
2/17	Pakój biurowy „IT”	panele podłogowe	14,33
2/18	Czytelnia	panele podłogowe	22,64
2/19	Kancelaria łajpa	panele podłogowe	23,55
2/20	Archium	panele podłogowe	5,16
2/21	Korytarz	plytki podł. gresowe	15,80
2/22	Pomieszczenie TEMPEST	panele podłogowe	19,55
2/23	Pomieszczenie TEMPEST	panele podłogowe	17,28
2/24	Pomieszczenie TEMPEST	panele podłogowe	13,89
2/25	Pomieszczenie socjalne	plytki podł. gresowe	6,80
2/26	Wc dla niepełnosprawnych	plytki podł. gresowe	4,60
2/27	Wc damski	plytki podł. gresowe	4,50
2/28	Wc męski	plytki podł. gresowe	5,60
2/29	Pomieszczenie porządkowe	plytki podł. gresowe	1,66
2/30	Korytarz	plytki podł. gresowe	89,00
2/31	Pakój biurowy	panele podłogowe-istn.	13,23
2/32	Pakój biurowy	panele podłogowe-istn.	13,37
2/33	Pakój biurowy	panele podłogowe-istn.	15,37
2/34	Pakój biurowy	panele podłogowe-istn.	14,78
2/35	Pomieszczenie socjalne	plytki podł. gresowe	6,80
2/36	Wc dla niepełnosprawnych	plytki podł. gresowe	4,60
2/37	Wc damski	plytki podł. gresowe	4,20
2/38	Wc męski	plytki podł. gresowe	4,80
2/39	Wc damski	plytki podł. gresowe	2,90
2/40	Korytarz	plytki podł. gresowe	83,94
2/41	Pomieszczenie porządkowe	plytki podł. gresowe	1,66
2/42	Pakój biurowy	panele podłogowe-istn.	14,18
2/43	Pakój biurowy	panele podłogowe-istn.	15,23
2/44	Pakój biurowy	panele podłogowe-istn.	14,63
2/45	Pakój biurowy	panele podłogowe-istn.	15,40
2/46	Pakój biurowy	panele podłogowe-istn.	20,95
2/47	Kasa	panele podłogowe-istn.	6,10

WYKAZ POMIESZCZEŃ I PIĘTRA			
Nr pom.	Nazwa pomieszczenia	Rodzaj posadzki	Powierzchnia [m <sup>2</sup> ]
2/48	Korytarz	plytki podł. gresowe	12,88
2/49	Serwerownia	plytki podł. gresowe	2,38
2/50	Istn. serwerownia I	plytki podł. gresowe	9,50
2/51	Serwerownia II	plytki podł. gresowe	14,12
2/52	Pakój biurowy	panele podłogowe-istn.	14,26
2/53	Pakój biurowy	panele podłogowe-istn.	13,75
2/54	Pakój biurowy	panele podłogowe-istn.	14,09
2/55	Pakój biurowy	panele podłogowe-istn.	13,95
2/56	Pakój biurowy	panele podłogowe-istn.	16,56
2/57	Pakój biurowy	panele podłogowe-istn.	14,62
2/58	Korytarz	plytki podł. gresowe	31,10
2/59	Pakój biurowy	panele podłogowe-istn.	13,83
2/60	Pakój biurowy	panele podłogowe-istn.	14,19
2/61	Pakój biurowy	panele podłogowe-istn.	13,93
2/62	Pakój biurowy	panele podłogowe-istn.	14,14
2/63	Pakój biurowy	panele podłogowe-istn.	14,20
2/64	Pakój biurowy	panele podłogowe-istn.	13,63
K1	Klatka schodowa	pt. natural. kamienia-istn.	23,47
K2	Klatka schodowa	pt. natural. kamienia-istn.	19,62
K5	Klatka schodowa	plytki podł. gresowe-istn.	16,93
D1	Istniejący dwięg osobowy	-	-
D2	Projektowany dwięg osobowy	-	-
Razem			1080,94

Legenda systemu sygnalizacji pożaru:

- CSP Centrala sygnalizacji pożaru
- ASD Podwójna optyczna czujka dymu, termiczna i tlenu węgla
- ASD Czujka zasysająca
- ASD Czujka optyczna dymu w obwodzie płaskiej
- ASD Optyczna czujka dymu nad sufitem podwieszanym z wskaźnikiem zadziałania
- ASD Ręczny ostrzegacz pożarowy
- ASD Moduł 8wej/1wyj
- ASD Moduł 8 wyjść przekąźniowych
- ASD Moduł linii sygnalizatorów

- ASD Sygnalizator optyczno-akustyczny wewnętrzny
- ASD Sygnalizator optyczno-akustyczny zewnętrzny
- ASD Sygnalizator optyczny wewnętrzny

ZP Zasilacz pożarowy

COD Centrala oddymiania

ASD Ręczny przycisk oddymiania

ASD Przycisk przewietrzania kluczykowy

ASD Siłownik drzwi napowietrzających

ASD Siłownik klapy oddymiającej

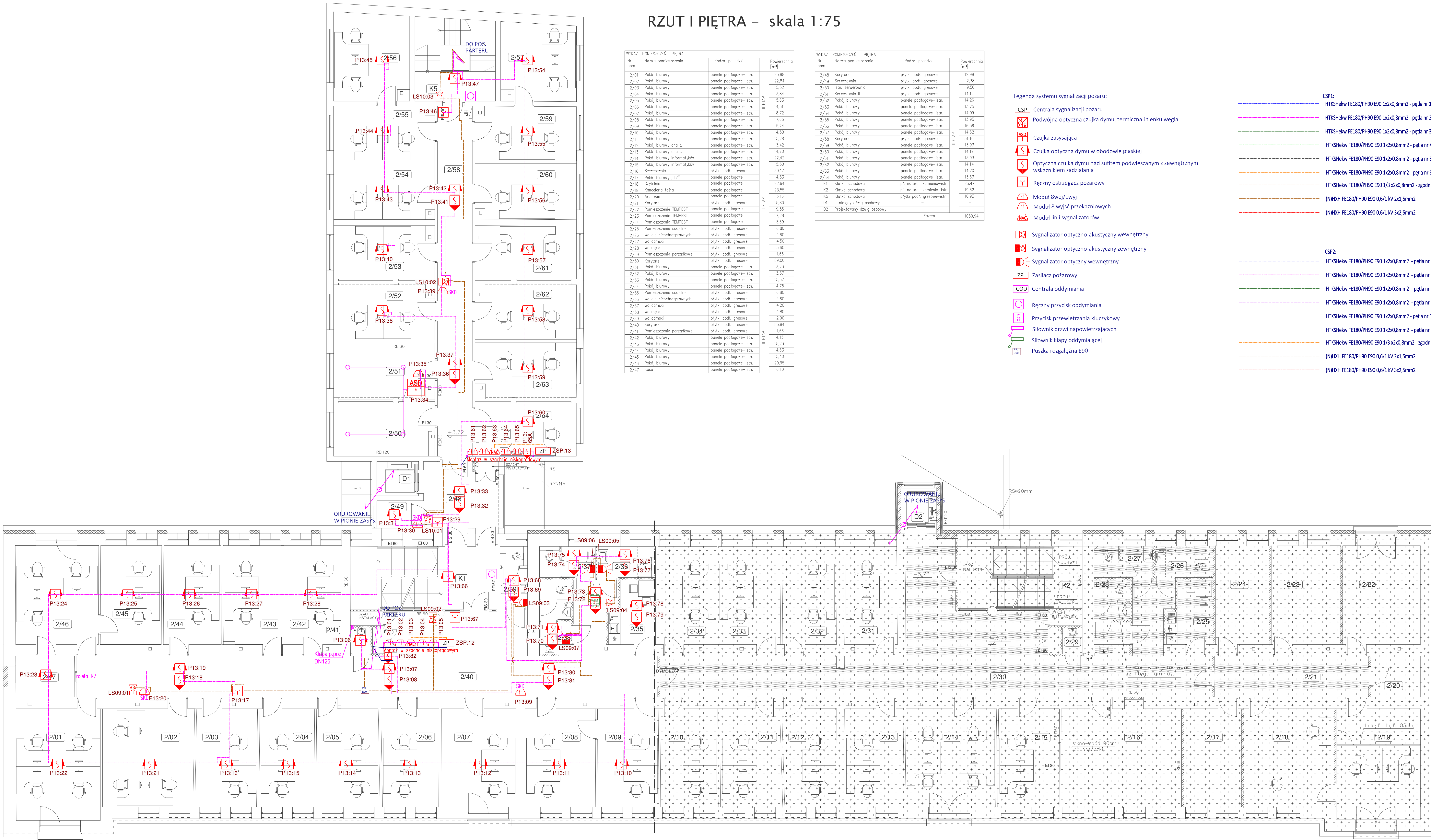
ASD Puszka rozgąłęzna E90

CSP1:

- HTKShelw FE180/PH90 E90 1x2x0,8mm2 - pętla nr 1
- HTKShelw FE180/PH90 E90 1x2x0,8mm2 - pętla nr 2
- HTKShelw FE180/PH90 E90 1x2x0,8mm2 - pętla nr 3
- HTKShelw FE180/PH90 E90 1x2x0,8mm2 - pętla nr 4
- HTKShelw FE180/PH90 E90 1x2x0,8mm2 - pętla nr 5
- HTKShelw FE180/PH90 E90 1x2x0,8mm2 - pętla nr 6
- HTKShelw FE180/PH90 E90 1/3 2x2x0,8mm2 - zgodnie ze schematem SSP
- (N)HXH FE180/PH90 E90 0,6/1 kV 2x1,5mm2
- (N)HXH FE180/PH90 E90 0,6/1 kV 3x2,5mm2

CSP2:

- HTKShelw FE180/PH90 E90 1x2x0,8mm2 - pętla nr 11
- HTKShelw FE180/PH90 E90 1x2x0,8mm2 - pętla nr 12
- HTKShelw FE180/PH90 E90 1x2x0,8mm2 - pętla nr 13
- HTKShelw FE180/PH90 E90 1x2x0,8mm2 - pętla nr 14
- HTKShelw FE180/PH90 E90 1x2x0,8mm2 - pętla nr 15
- HTKShelw FE180/PH90 E90 1x2x0,8mm2 - pętla nr 16
- HTKShelw FE180/PH90 E90 1/3 2x2x0,8mm2 - zgodnie ze schematem SSP
- (N)HXH FE180/PH90 E90 0,6/1 kV 2x1,5mm2
- (N)HXH FE180/PH90 E90 0,6/1 kV 3x2,5mm2



GLOBAL Albert Dragan  
ul. Ponikwoda 28, 20-135 Lublin, ☎ +48 516 126 333  
✉ instalatorzy@tlen.pl, www.globalprojekt.pl

PRZEBUDOWA NADBUDOWA  
I ROZBUDOWA BUDYNKU PROKURATURY  
PRZY UL. OKOPOWEJ 2A W LUBLINIE  
INWESTOR PROKURATURA REGIONALNA W LUBLINIE  
UL. OKOPOWA 2A  
20-950 LUBLIN

RYSUNEK RZUT I PIĘTRA  
PLAN INSTALACJI SSP  
SKALA 1:75  
NR RYS. T-IV-03

FUNKCJA	SPECJALNOŚĆ, IMIĘ I NAZWISKO	NR UPRAWNIEN	DATA	PODPIS
PROJEKTOWAŁ	mgr inż. Tomasz Kopec	LUB/0132/PWOE/10	09 2021	
SPRAWDZIŁ	inż. Krzysztof Kędziński	LUB/0146/PWOE/10	09 2021	

OPRACOWANIE CHRONIONE USTAWĄ O PRAWIE AUTORSKIM I PRAWACH POKREWNYCH (DZ.U. NR 24/94 POZ. 83 Z DNIA 4 LUTEGO 1994R.) Z PÓŹNIEJSZYMI ZMIANAMI